

阪和線

東岸和田駅

徒歩4分

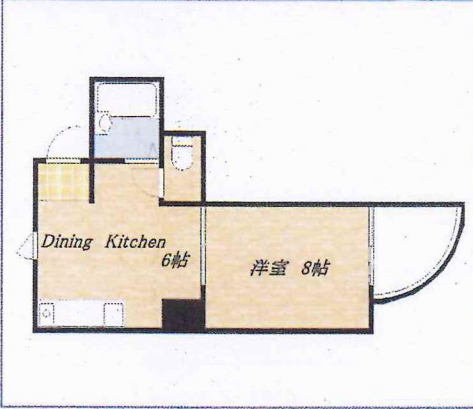
物件外観

※図面と相違する場合は、現況を優先します



物件間取

※図面と相違する場合は、現況を優先します



現地案内



シャワー



バス/トイレ



洗濯機



バルコニー



パーキング



BSアンテナ



インターホン



オートロック



エレベーター

| | |
|------|----------------|
| 種別 | マンション |
| 最寄駅 | 東岸和田 |
| 間取 | 1DK |
| 賃貸条件 | 賃料42,000円 |
| | 敷金0円・礼金50,000円 |

| | | | |
|------|---------------------------------------|-------------------------|--|
| 住所 | 〒596-0825 大阪府岸和田市土生町4060 | | |
| アクセス | 阪和線 東岸和田駅 徒歩4分 南海電鉄南海本線 岸和田駅 徒歩14分 | | |
| 建物 | 建物名 | エスポワール清光 701 | |
| | 構造 | RC(鉄筋コンクリート造) 8階建 (2階部) | |
| | 専有面積 | 26.6㎡ | |
| | 間取内訳 | 洋:6 DK:5 | |

| | | | |
|--------|-------------------------------------|--------|----|
| 築年月 | 1993年4月 | 契約期間 | 普通 |
| 管理費等 | 3,000円 | 駐車場 | |
| 空室状況 | 相談 | 入室可能日 | |
| 本体設備 | 水道・公営 | | |
| 各戸設備 | IHクッキングヒーター・給湯(電気)・角部屋 | | |
| 保険等 | 15,000円 | | |
| 更新料 | | 更新手数料 | |
| 仲介手数料 | | | |
| 町会費 | (初期費用) | | |
| 雑費(初期) | | 雑費(月額) | |
| 入居条件 | ●連帯保証人:要 ●保証会社加入必要(初回保証料:月額総賃料の50%) | | |
| 保証会社 | | | |
| 特約 | | | |
| 備考 | | | |